

Trier begeistert alle, die sich für die Antike interessieren – denn nirgendwo sonst in Mitteleuropa kommt man dem Glanz des römischen Imperiums näher als hier, im Zentrum der Antike. Zur Zeit Marc Aurels kam Augusta Treverorum, die älteste Stadt Deutschlands, zu einer ersten großen Blüte. In dieser Epoche entstand auch die Stadtbefestigung und mit ihr die Porta Nigra, das antike Stadttor, das bis heute Wahrzeichen Triers ist. Die Stadt beeindruckt mit ihren monumentalen Römerbauten, die zum UNESCO-Weltkulturerbe zählen und die Antike lebendig werden lassen.



4 Porta Nigra

## ENTDECKEN SIE TRIER MIT DER ANTIKENCARD MARC AUREL

### AUREL-ANTIENCARD BASIC

Eintritt in zwei Römerbauten Ihrer Wahl und in die Landesausstellung im Landesmuseum, bis zu 4 Kinder inbegriffen **22 €**

### AUREL-ANTIENCARD PREMIUM

Eintritt in allen Römerbauten und in die Landesausstellung im Landesmuseum, bis zu 4 Kinder inbegriffen **32 €**

### AUREL-ANTIENCARD GRUPPE\*

Eintritt in zwei Römerbauten Ihrer Wahl und in die Landesausstellung im Landesmuseum, ab 12 Personen **20 €**

### AUREL-ANTIENCARD SCHULE\*

Eintritt in allen Römerbauten und in die Landesausstellung im Landesmuseum, im Klassenverband ab 12 Personen **8 €**

Zusätzlich erhalten Sie mit der Aurel-AntikenCard Basic und Premium ermäßigten Eintritt in die Landesausstellung im Stadtmuseum Simeonstift sowie Rabatt auf „Römische Toga“- und Erlebnisführungen der Tourist-Information Trier.

\* Gültig eine Woche ab Kauf, keine zusätzlichen Ermäßigungen.

## TICKETS

	Kombi- ticket	RHEINISCHES LANDESMUSEUM	STADTMUSEUM SIMEONSTIFT
ERWACHSENE	22 €	16 €	12 €
ERW. ERMÄSSIGT*	20 €	14 €	10 €
FAMILIENKARTE I 1 Erw., bis 4 Kinder	22 €	16 €	12 €
FAMILIENKARTE II 2 Erw., bis 4 Kinder	44 €	32 €	24 €
GRUPPEN P.P. ab 12 Personen	20 €	14 €	10 €
SCHÜLER P.P. im Klassenverband ab 12 Personen	6 €	4 €	4 €
DAUERTICKET P.P.**	45 €		

Kinder unter 7 Jahren haben freien Eintritt. Audioguide im Landesmuseum im Eintrittspreis enthalten; im Stadtmuseum zzgl. Leihgebühr. Reservierungen der Geräte leider nicht möglich.

Das Kombiticket berechtigt zum jeweils einmaligen Eintritt während der gesamten Laufzeit der Landesausstellung, inkl. der ständigen Sammlungen der Häuser. Die zwei Museen müssen mit dem Kombiticket nicht am gleichen Tag besucht werden. \*Schüler, Studierende, Auszubildende, FSJ-/FÖK-/BFD-/FWD-Leistende, Arbeitslose, Schwerbehinderte, jeweils mit Nachweis. \*\*Das Dauerticket ermöglicht es, die Landesausstellung der zwei Museen während der Laufzeit beliebig oft zu besuchen. Im Preis inbegriffen sind die ständigen Sammlungen der beiden Museen. Das Ticket ist personengebunden und nicht übertragbar. Die Teilnahme an Führungen und Veranstaltungen ist nicht in den Leistungen enthalten.

### RHEINISCHES LANDESMUSEUM TRIER

Weimarer Allee 1, 54290 Trier  
landesmuseum-trier@gdke.rlp.de  
www.landeseuseum-trier.de



### STADTMUSEUM SIMEONSTIFT TRIER

Simeonstraße 60, 54290 Trier  
stadtmuseum@trier.de  
www.museum-trier.de



WWW.MARC-AUREL-TRIER.DE

Impressum Generaldirektion Kulturelles Erbe Rheinland-Pfalz,  
Direktion Rheinisches Landesmuseum Trier, Weimarer Allee 1, 54290 Trier

# MARC AUREL

## LANDESAUSSTELLUNG IN TRIER

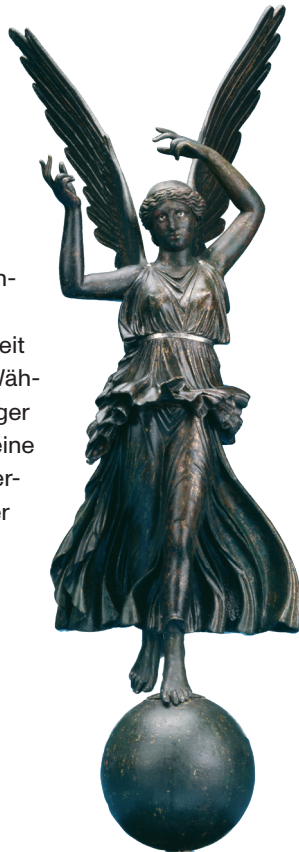
15.06. – 23.11.2025  
LANDESMUSEUM • STADTMUSEUM

## EINE GROSSE LANDESAUSSTELLUNG IN ZWEI MUSEEN

Der Römische Kaiser und Philosoph Marc Aurel gilt als Inbegriff des guten Herrschers. Doch wie verlief das Leben des Mannes, dessen „Selbstbetrachtungen“ später zur Weltliteratur wurden? Wer war er, was prägte ihn und wie sieht das Idealbild einer guten Herrschaft aus? Nach den sensationellen Ausstellungserfolgen zu Konstantin dem Großen (2007), Nero (2016) und dem Untergang des Römischen Reiches (2022) lädt die UNESCO-Stadt Trier erneut zu einer fesselnden Landesausstellung ein: Die große Schau nimmt den römischen Kaiser Marc Aurel (121-180 n. Chr.) in den Blick.

### KAISER, FELDHERR, PHILOSOPH

Das Rheinische Landesmuseum Trier lädt zu einer Zeitreise in das Römische Reich des 2. Jahrhunderts ein und geht der Faszination um den Kaiser Marc Aurel auf den Grund. Die archäologische Ausstellung präsentiert mit wertvollen Spitzenexponaten einen chronologischen Gang durch das facettenreiche Leben und die Epoche des römischen Kaisers. Seine Lebenszeit ist gezeichnet von Gegensätzen: Während die langen Jahre als Thronfolger überwiegend friedlich waren, ist seine Regentschaft als Kaiser von erbitterten Kriegen geprägt. Vor allem aber seine Liebe zur Philosophie macht ihn zur Ausnahmeerscheinung der Antike und hebt ihn von anderen Herrschern seiner Zeit ab.



1 Victoria von Fossombrone  
2. Jahrhundert n. Chr.



2 Goldmünze mit Porträt der Faustina Minor  
(Ehefrau Marc Aurels), 2. Jahrhundert n. Chr.

### WAS IST GUTE HERRSCHAFT?

Regierende, Staatstheoretiker, Philosophen und Kunstschaffende beziehen sich seit Jahrhunderten auf Marc Aurel und seine „Selbstbetrachtungen“. Ausgehend von dieser Rezeptionsgeschichte zeigt das Stadtmuseum Simeonstift anhand hochkarätiger Ausstellungsstücke, wie sich die künstlerischen Darstellungen von guter Regierung im Laufe der Geschichte gewandelt haben: Wann gilt eine Herrschaft als gut und gerecht? Welchen Widerhall finden diese Ideen in der Kunst? Die Gemälde, Skulpturen, Karikaturen und Medien aus acht Jahrhunderten beleuchten diese Frage als eine faszinierende Konstante der Menschheitsgeschichte mit großer Aktualität.



3 Gemälde von  
Joseph Marie Vien,  
Marc Aurèle secourant le peuple, 1765

## DAS AUSSTELLUNGSERLEBNIS 2025

### FÜHRUNGEN

<b>KOMBIFÜHRUNG</b> Kombi-Führung Rheinisches Landesmuseum + Stadtmuseum Simeonstift, 180 Min (Landesmuseum 75 Min, Stadtmuseum 60 Min, Wegezeit 45 Min)	201 €
<b>RHEINISCHES LANDESMUSEUM, 90 MIN</b>	119 €
<b>STADTMUSEUM SIMEONSTIFT, 75 MIN</b>	108 €
<b>FÜHRUNGEN IN FREMDSPRACHEN</b>	zzgl. 15 €
<b>GRUPPENZEITFENSTER</b> (Besuch ohne Führung)	25 €

Preise zzgl. Eintritt. Gruppen bis 25 Personen, Schulklassen nach Klassenstärke. Museumspädagogische Workshops und Führungen für Schulklassen sowie barrierefreie Angebote zu ermäßigten Preisen buchbar. Gruppen ab 12 Personen sind auch ohne Führung zur Anmeldung verpflichtet. Führungen außerhalb der Öffnungszeiten auf Anfrage möglich.

### BUCHUNGSKONTAKT

Trier Tourismus und Marketing GmbH, Tel. 0651/97808-52  
(Führungen und Rahmenprogramm) oder -14/-16  
(Unterkünfte, Arrangements mit Übernachtung)  
[marc.aurel@trier-info.de](mailto:marc.aurel@trier-info.de) | [www.trier-info.de](http://www.trier-info.de)

### ÖFFNUNGSZEITEN DER LANDESAUSSTELLUNG

Di – So 10 bis 18 Uhr

für geführte Gruppen Di – So 9 bis 18 Uhr

